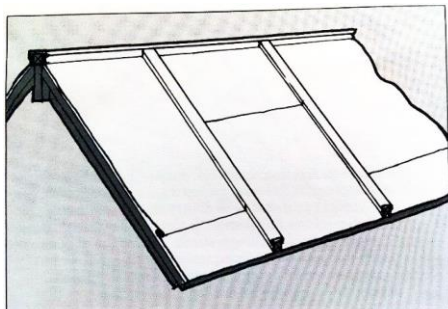


Détails architecturaux caractéristiques

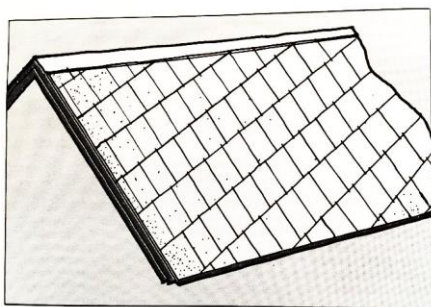
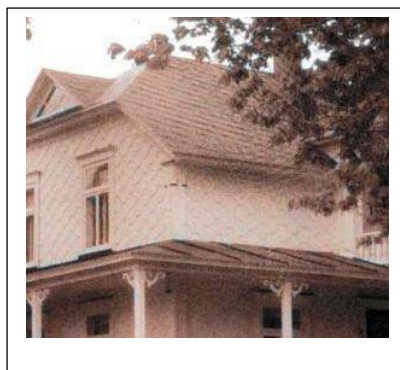
Saint-Apollinaire

A. Toiture

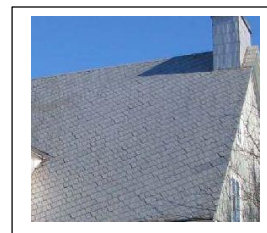
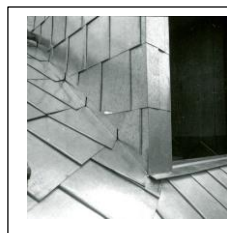
1. Tôle à la canadienne et tôle à baguettes



Tôle à baguette



Tôle à la canadienne



2. Cheminée à encorbellement



3. Retour de corniche



4. Lucarnes : en pignon, à fronton, rampante, pendante, en trapèze, triangulaire



Lucarne à versants triangulaires



Lucarne en fronton



Lucarne en trapèze



Lucarne en pignon



Lucarne rampante

5. Modillons et denticules



B. Volumétrie

6. Avant-corps engagé ou en retour d'angle



7. Tourelles engagées



8. Avant-corps en pénétration



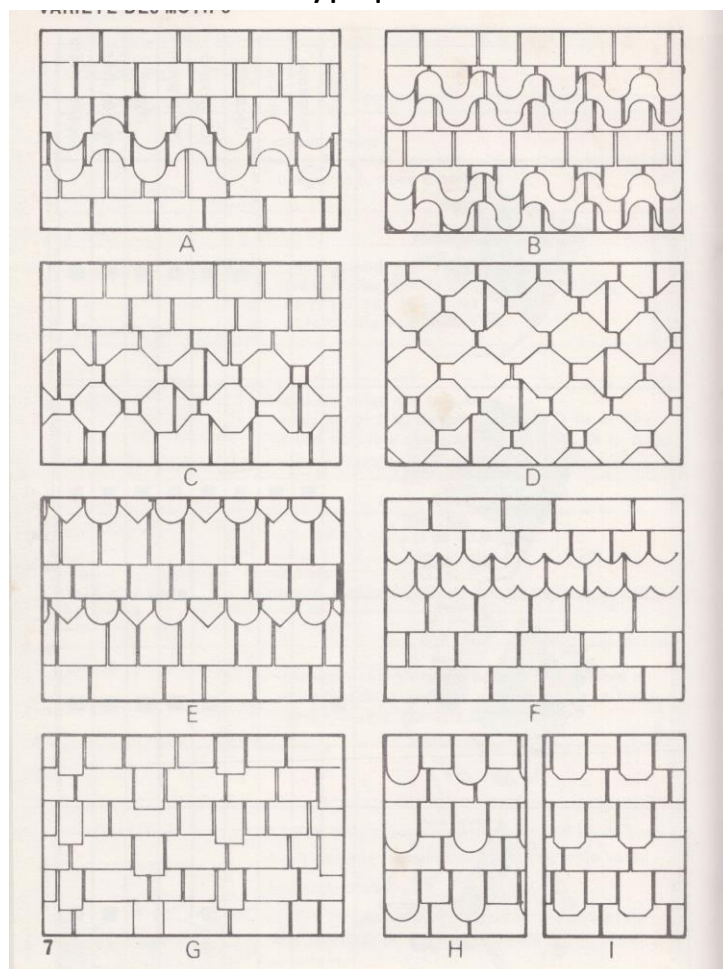
C. Murs

9. Bardeau d'amiante-ciment en losange



10. Bardeau de bois décoratif

Plusieurs motifs typiques



11. Planches cornières décoratives



12. Distinction des pignons



Distinction des pignons par du bardeau de bois ou une orientation des planches

D. Galeries et balcons

13. Galerie couverte avec toiture à croupes



14. Galerie couverte courant sur plusieurs façades



15. Balcon couvert en pénétration



16. Logette sur galerie

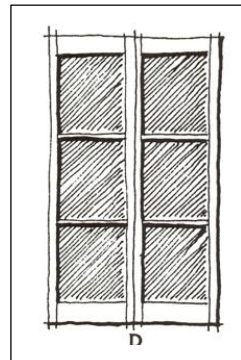


17. Menuiserie de galerie et balcon : aisseliers, poteaux chanfreinés et lambrequin

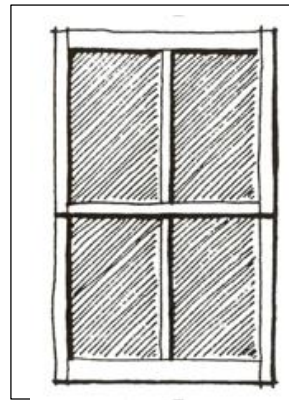


E. Fenêtres

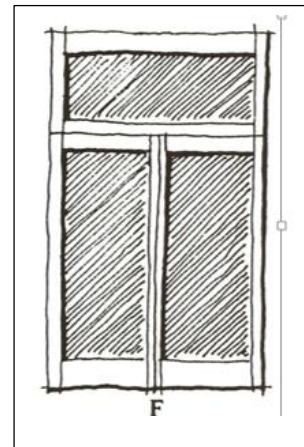
18. Fenêtres à battants à carreaux



19. Fenêtre à guillotine à 2 carreaux sur 2 carreaux



20. Fenêtre à deux ouvrants et imposte à carreaux



21. Encadrements

a. En bâtière



b. À linteau projetant



c. À volutes



d. À architrave

